

# ***HECO-UNIX-top gevelschroef***

DE UNIEKE GEVELSCHROEF  
MET HET SAMENTREKEFFECT



© Christian Eblenkamp/artur

***HECO-UNIX-top met veranderende schroefdraadspoed.  
Snelle en eenvoudige montage dankzij het samentrekeffect.***

## HECO-UNIX-top gevelschroef

- Professionele uitvoering; aantrekken en fixeren van de gevelplank met maar één schroef
- Splijtvrij aantrekken van de gevelplank door de HECO-UNIX-voldraad
- Hogere uittreklasten door de HECO-UNIX voldraad
- Duurzame bevestiging dankzij de HECO-UNIX-voldraad
- Optisch mooiere montage met de kleine lenskop
- Minder vochtophoping door de kleine kop
- Duurzame en gestandaardiseerde montage voor NKL 3 met roestvast- staal A2
- CE-keur



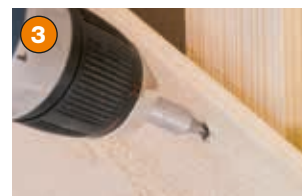
## SAMENTREK EFFECT



**1**  
Het veranderlijke deel van de HECO-UNIX-voldraad grijpt

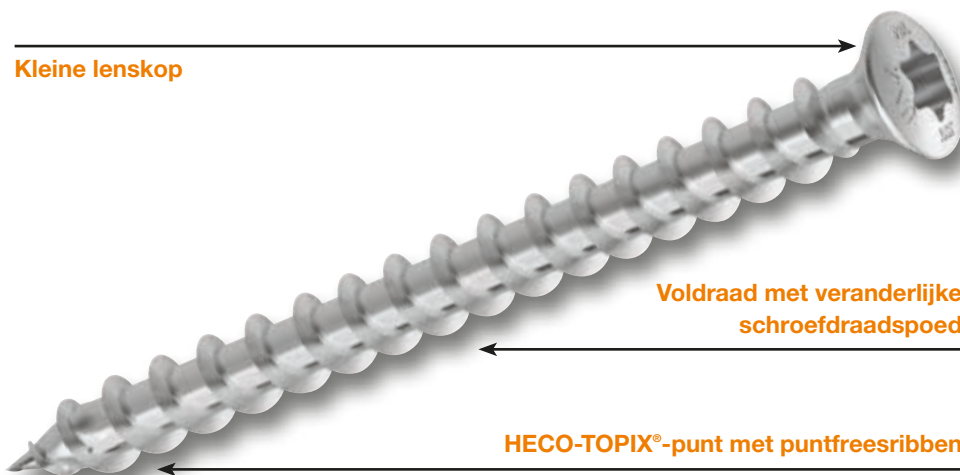


**2**  
Dankzij de kleinere schroefdraadspoed worden de onderdelen nu al samenge-trokken



**3**  
Splijtvrije axiale vastzetting van de houten onderdelen dankzij het HECO-UNIX-voldraad

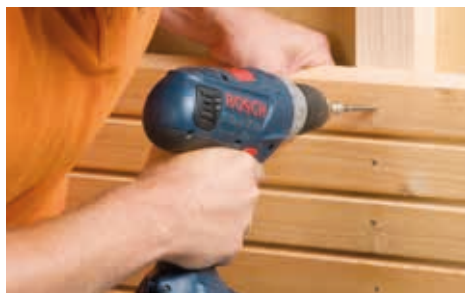
Kleine lenskop



Houten gevels worden zowel voor nieuwbouw als voor sanering steeds populairder. Hierbij worden hoge eisen aan de bevestigingsmiddelen gesteld. De gevel moet stevig op de onderconstructie worden vastgezet, de montage moet onzichtbaar resp. optisch aantrekkelijk zijn. Bovendien moet de constructie duurzaam veilig zijn wanneer deze continu is blootgesteld aan weersinvloeden. De HECO-UNIX-top gevelschroef voldoet optimaal aan al deze eisen. Het voldraad met veranderlijke schroefdraadspoed trekt de gevelplanken veilig op de onderconstructie, zonder dat de kop diep in het hout hoeft te worden verzonken. De gevel wordt via het schroefdraad vastgehouden en

axiaal vastgezet. Hierdoor worden hogere treklasten bereikt. Minder bevestigingspunten en een hogere rendabiliteit van de geveluitvoering zijn het gevolg. Door het gebruik van een voldraad bestaat de functie van de kop uitsluitend uit de opname van de schroefaandrijving. De HECO-UNIX-top gevelschroef heeft daarom een kleine lenskop waarmee eenvoudige, onzichtbare montages mogelijk zijn en waardoor eventueel ook minder stuwvocht ontstaat. De schroeven zijn in roestvrij staal A2 uitgevoerd. Corrosieproblemen als gevolg van weersinvloeden – bijvoorbeeld roestende schroeven – zijn beslist uitgesloten.

## TOEPASSINGSVOORBEELDEN



Stevige en veilige montage van de gevel



Lamellengevel

## ASSORTIMENTSOVERZICHT

roestvast staal A2 1.4567	HECO-UNIX-top gevelschroef, verzonken lenskop voldraad, T-Drive, Roestvaststaal A2 blank, glijcoating			
D x L [mm]	Artikel	Aandrijving	Verpakking	VE [stuks]
4,5 x 50	45898	T-20	VAR 2	500
4,5 x 60	45900	T-20	VAR 2	500
4,5 x 70	45902	T-20	VAR 3	200
4,5 x 80	45904	T-20	VAR 3	200
5,0 x 40	45427	T-20	VAR 2	200
5,0 x 50	45429	T-20	VAR 2	200
5,0 x 60	45431	T-20	VAR 2	200
5,0 x 70	45433	T-20	VAR 3	200
5,0 x 80	45435	T-20	VAR 3	200



**HECO-Schrauben GmbH & Co. KG**  
Dr.-Kurt-Steim-Straße 28  
D-78713 Schramberg  
Telefoon: +49 (0) 74 22 / 9 89-0  
Fax: +49 (0) 74 22 / 9 89-200  
E-mail: info@heco-schrauben.de  
Internet: www.heco-schrauben.de

**Agent Benelux:**  
Jac. Lowie & Zoon bv  
Korte Brinkweg 37b, 3761 EC SOEST  
Telefoon: +31 (0) 35 / 54 159 58  
Fax: +31 (0) 35 / 54 176 61  
E-mail: office@lowie.nl  
Internet: www.heco-schrauben.nl

Uw vakhandel: